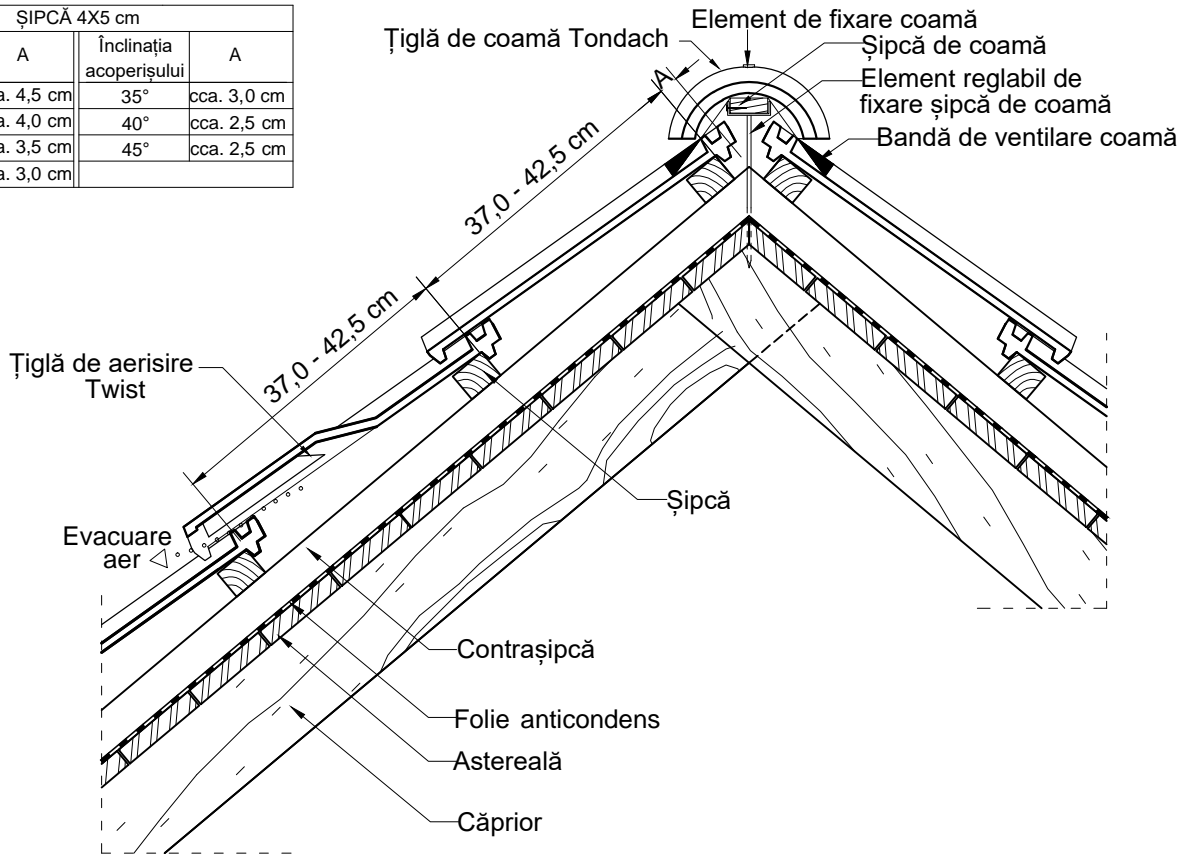
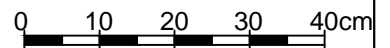


ȘIPCĂ 4X5 cm			
Înclinația acoperișului	A	Înclinația acoperișului	A
15°	cca. 4,5 cm	35°	cca. 3,0 cm
20°	cca. 4,0 cm	40°	cca. 2,5 cm
25°	cca. 3,5 cm	45°	cca. 2,5 cm
30°	cca. 3,0 cm		



Țiglă ceramică Tondach- Detalii tehnice

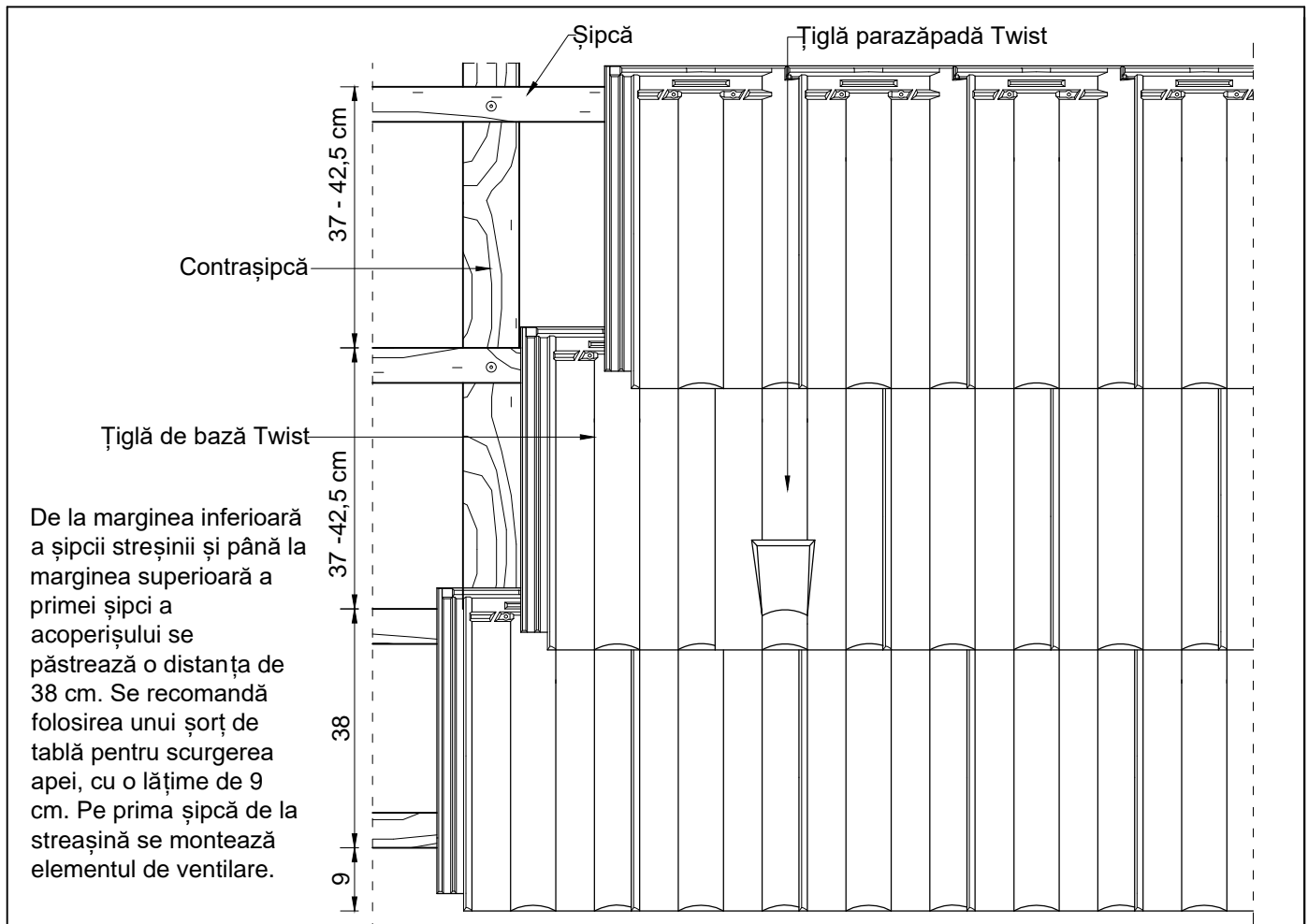


Alcătuire acoperiș cu țiglă ceramică Tondach Twist  
Zona coamă

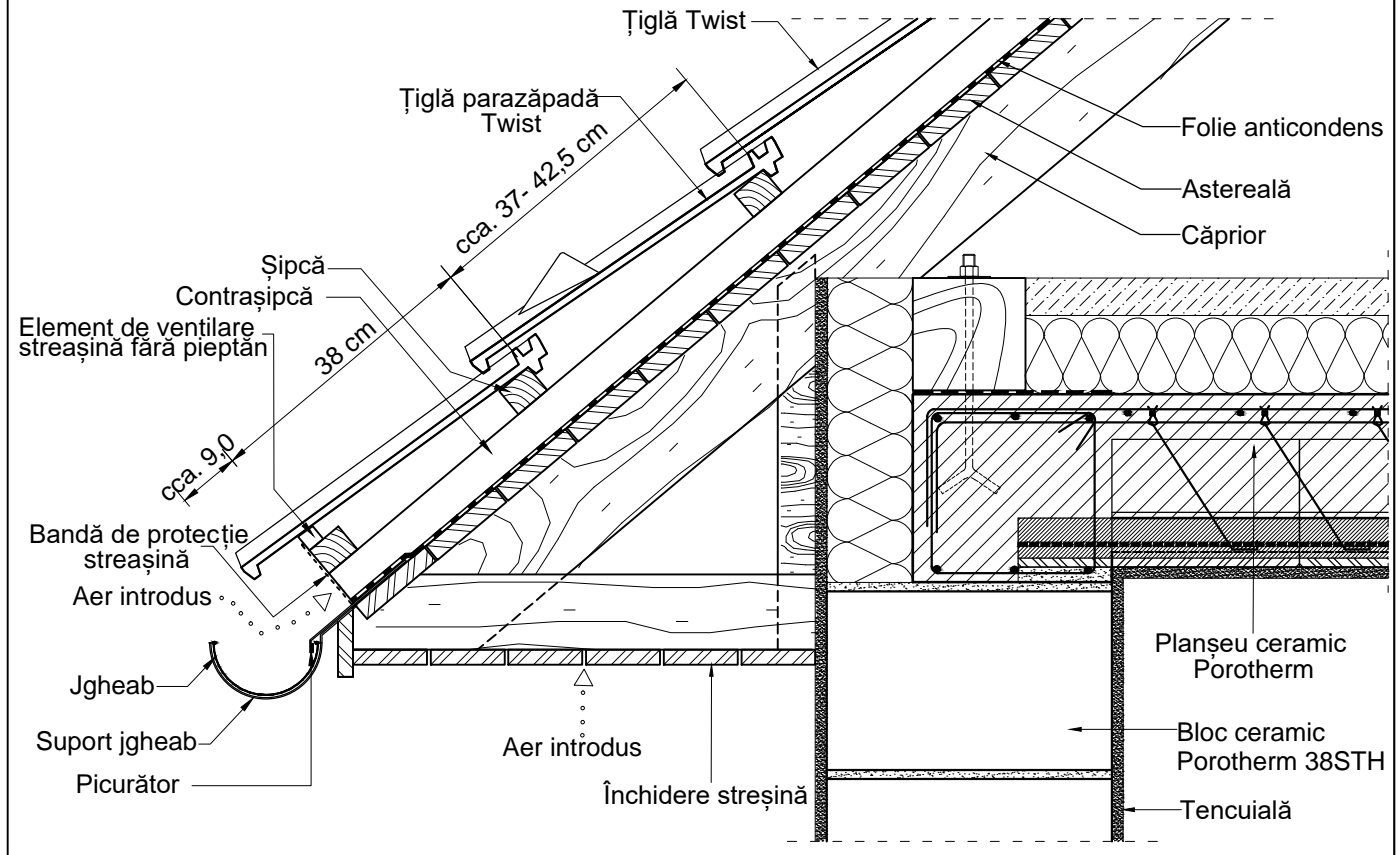
Elevație zonă coamă  
Vedere sus zonă coamă

Scara 1:10

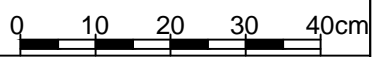
1



De la marginea inferioară a șipcii streșinii și până la marginea superioară a primei șipci a acoperișului se păstrează o distanță de 38 cm. Se recomandă folosirea unui șorț de tablă pentru scurgerea apei, cu o lățime de 9 cm. Pe prima șipcă de la streășină se montează elementul de ventilare.



Țiglă ceramică Tondach - Detalii tehnice

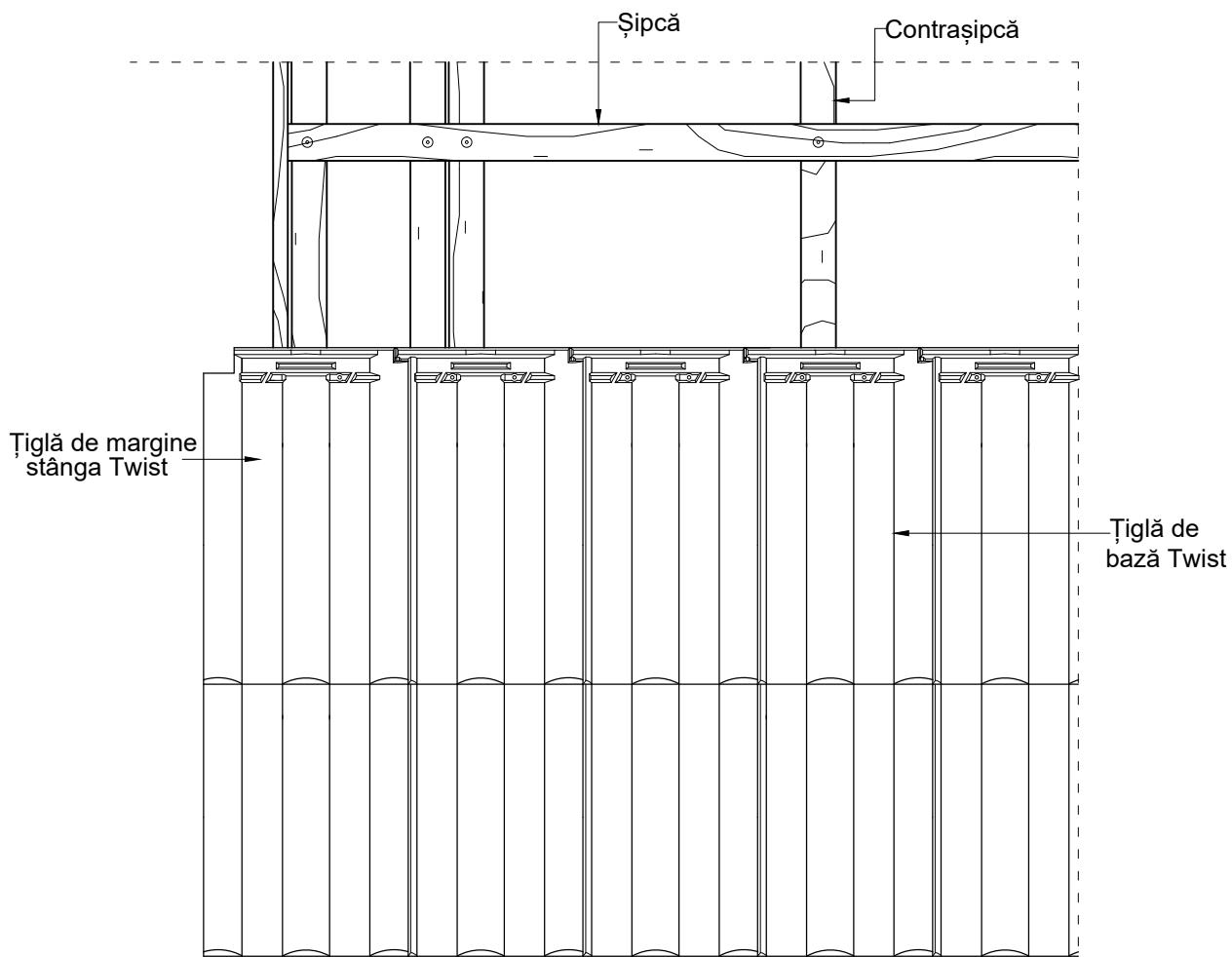


Alcătuire acoperiș cu țiglă ceramică Tondach Twist  
Zona streășină

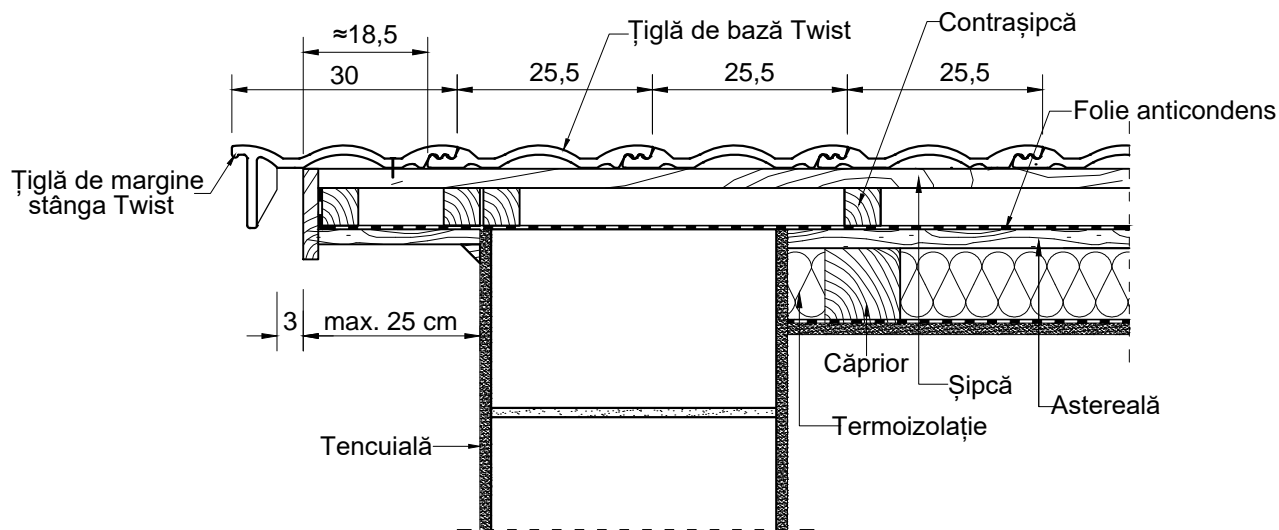
Elevație zonă streășină  
Vedere de sus zonă streășină

Scara 1:10

2



Detaliu de margine stânga



Țiglă ceramică Tondach - Detalii tehnice

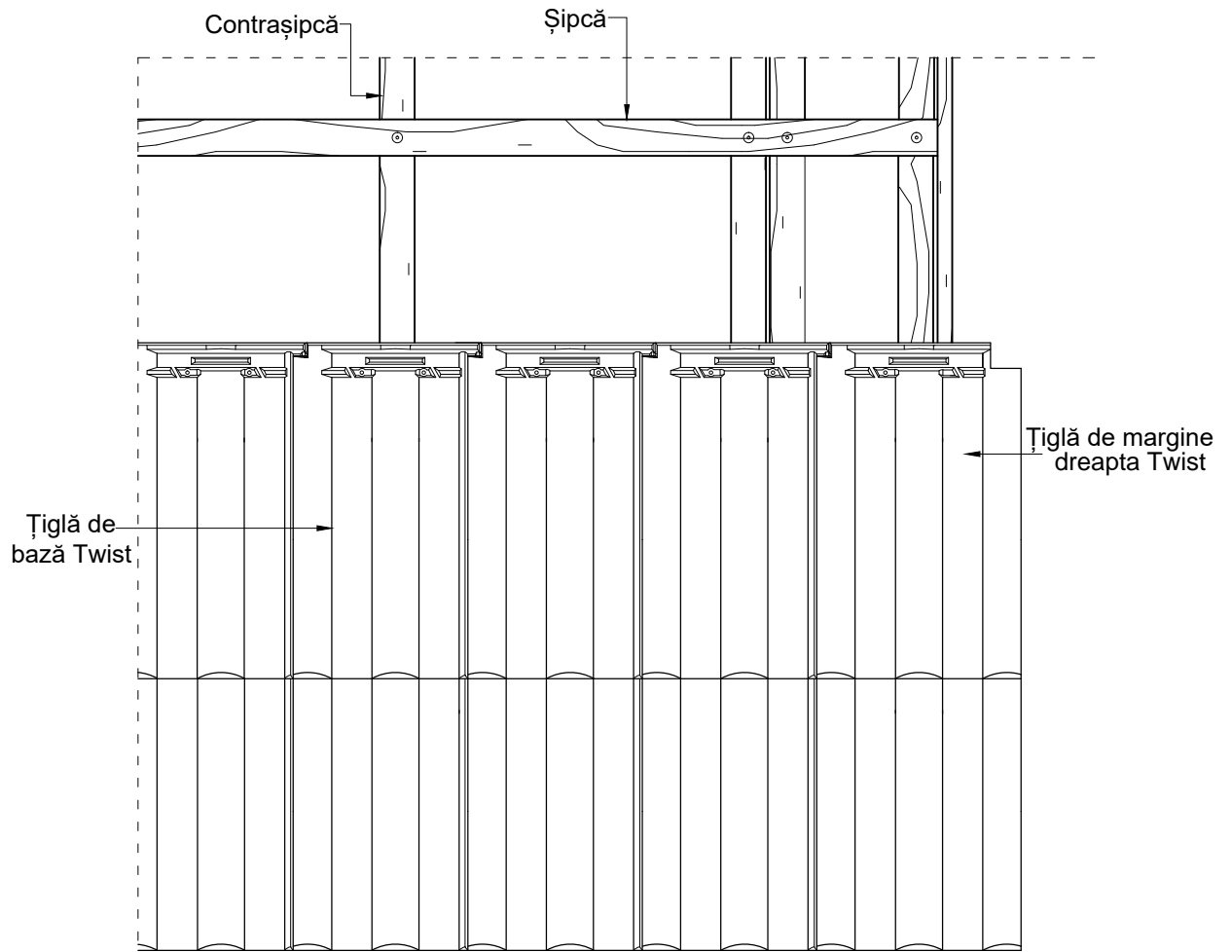
0 10 20 30 40cm

Alcătuire acoperiș cu țiglă ceramică Tondach Twist  
Zona margine stânga

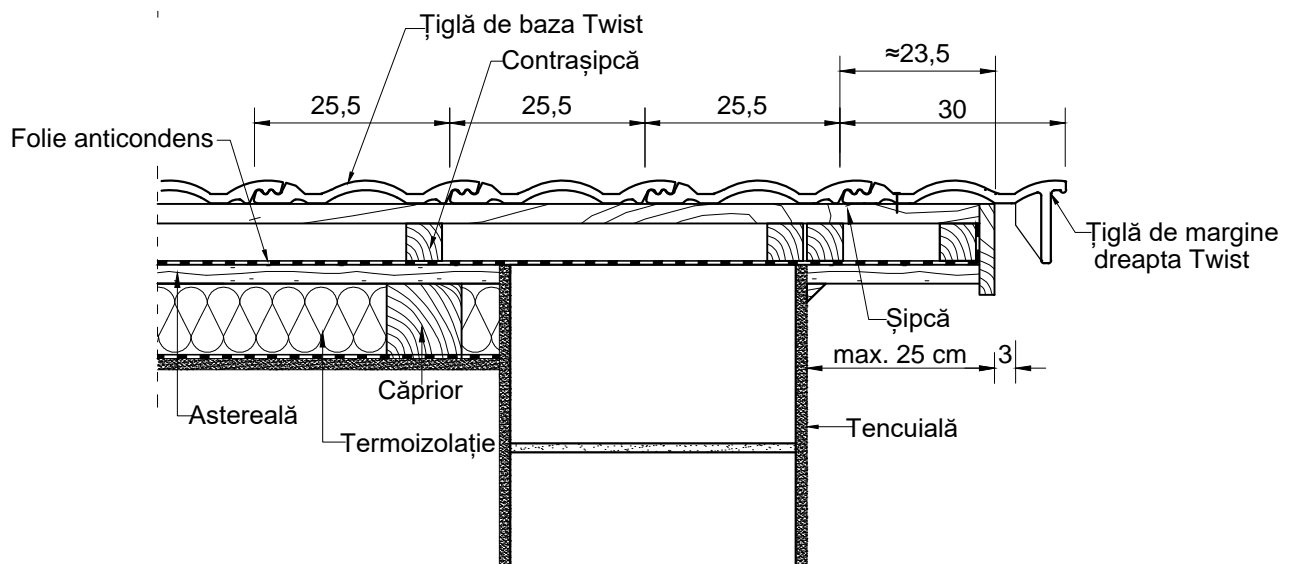
Elevație zonă margine stânga  
Vedere de sus zona margine stânga

Scara 1:10

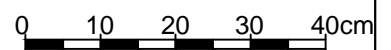
3



Detaliu de margine dreapta



Țiglă ceramică Tondach - Detalii tehnice



Alcătuire acoperiș cu țiglă ceramică Tondach Twist  
Zona margine dreapta

Elevație zonă margine dreapta  
Vedere de sus zona margine dreapta

Scara 1:10

4